



# AQUABIOVIDA

Soluciones para la salud biológica y ambiental

[WWW.AQUABIOVIDA.COM](http://WWW.AQUABIOVIDA.COM)

Contacto (610) 936-8699 | Correo [info@aquabiovida.com](mailto:info@aquabiovida.com)

# Índice

**01**

## **Información de la marca**

- Aquabiovida.
- Misión y Visión.
- Valores.

**04**

## **Información técnica**

- Ciclo del agua.
- Pruebas de calidad.
- Contaminación.

**09**

## **Gama de opciones y soluciones**

- Productos.
- Servicios.
- Programa de ayudas.

**19**

## **Documentación adicional**

- Información del Vendedor.
- Planes de Suscripción.

# Información

## De la marca



## ¿Quiénes Somos?

Aquabiovida fue fundada por una enfermera hispana de la ciudad de Nueva York, luego de proveer cuidado comunitario por más de 13 años, visitando pacientes y manejando el cuidado de la población enferma, envejeciente y discapacitada del Bronx, Nueva York. Llegó a la realización de que muchas de las enfermedades y retos a nivel de salud en la comunidad eran totalmente prevenibles con cambios sociales y ambientales.

**Aquabiovida inicia como una solución y un puente entre la comunidad hispana y las soluciones ambientales que podrían mejorar la salud, desde agua, alimentación y aire libre de contaminación.**

Niños discapacitados a raíz de envenenamiento con plomo en el agua de las tuberías que transportan el agua, sufriendo de discapacidades cognitivas por causa de la contaminación en el agua, niños diagnosticados con asma con episodios más frecuentes de ataques de asma debido al polen, al polvo y la exposición a cigarrillos de manera pasiva. Estos son solo un par de ejemplos entre muchos más de personas que con recursos ambientales podrían disfrutar de una mejor calidad de vida y algunos hasta prevenir ciertas enfermedades.

## Compromiso

Con la Calidad y las Regulaciones

En **AQUABIOVIDA**, seguimos estrictamente las regulaciones de la Agencia de Protección Ambiental (EPA) para garantizar que nuestros servicios y productos cumplan con los más altos estándares de calidad.





## Misión y Visión

Nuestra misión es reducir el consumo de plásticos y la exposición a químicos en la comunidad hispana, promoviendo una mejora continua de la salud tanto de las personas como del planeta, mediante soluciones innovadoras alineadas con nuestros valores fundamentales.

Nuestra Visión es ser la comunidad hispana más influyente en impulsar un impacto positivo y duradero en la reconciliación entre la salud ambiental y biológica, demostrando nuestro compromiso con la humanidad y el planeta a través de soluciones innovadoras y sostenibles.

## Valores



**Sostenibilidad:** Comprometidos a facilitar soluciones que reconcilien la salud ambiental y biológica, protegiendo nuestro planeta para nuestra y futuras generaciones.



**Innovación:** Abrazamos la innovación como motor clave para generar un impacto positivo al abordar los desafíos de salud ambiental y biológica, facilitando soluciones avanzadas y sostenibles que respondan a los desafíos actuales.



**Compromiso:** Con un compromiso inquebrantable a la integridad y a la responsabilidad social-ambiental facilitamos soluciones alineadas con nuestros valores para lograr un impacto duradero y positivo en la salud de nuestra comunidad y del medio ambiente.



**Colaboración:** Creemos en el poder de la colaboración para maximizar nuestro alcance y efectividad. Trabajamos de la mano con nuestra comunidad y aliados estratégicos para lograr un cambio significativo en la salud ambiental y biológica.

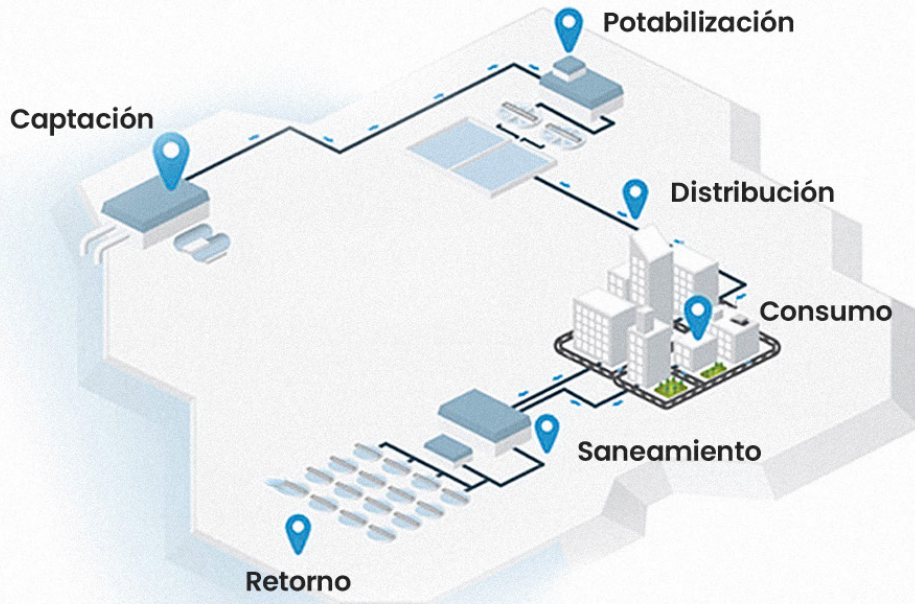


**Calidad:** Siempre apuntando a los más altos estándares, mejorando continuamente y facilitando soluciones que realmente mejoren el medio ambiente y la salud de la comunidad.

# Información técnica

# Ciclo del Agua

## Potable



## Consumo | Desechos Humanos

Patógenos Post-Mortem | Contaminación Oculta | Metales Pesados | Farmacéuticos Residuales | Microplásticos | Agroquímicos



# Prueba de Cloro

## Análisis de laboratorio

La prueba de cloro mide la cantidad de cloro residual en el agua, un paso crucial para garantizar su seguridad. El cloro se utiliza en la desinfección del agua durante el proceso de tratamiento.

Realizamos esta prueba añadiendo un reactivo al agua y observando el cambio de color, lo cual indica la concentración de cloro residual presente.

Este proceso se lleva a cabo mediante kits de prueba especializados o equipos de análisis de laboratorio, asegurando que los niveles de cloro se mantengan dentro de los rangos seguros establecidos por las normativas de la **Agencia de Protección Ambiental (EPA)**.



• **Positivo**  
Prueba con reactivo



**Negativo** •  
Prueba con reactivo

Un resultado negativo no garantiza que el agua esté completamente limpia. Aunque la ausencia de cloro puede indicar que no se ha agregado suficiente desinfectante, también puede significar que la contaminación persiste en formas no detectadas por esta prueba.





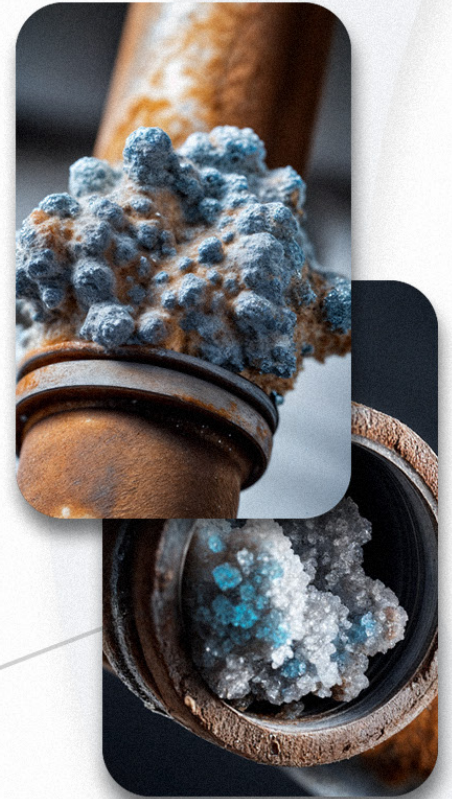
## Prueba

### Dureza y Sedimentos

El agua dura contiene altos niveles de minerales como calcio y magnesio, que pueden causar varios problemas en el hogar.

Estos minerales se acumulan en las tuberías y electrodomésticos, formando depósitos de calcio que reducen la eficiencia y la vida útil de estos sistemas. Además, el agua dura deja residuos en la piel y el cabello, provocando sequedad, irritación y, en algunos casos, pérdida de cabello.

**Sedimentos**  
Acumulados

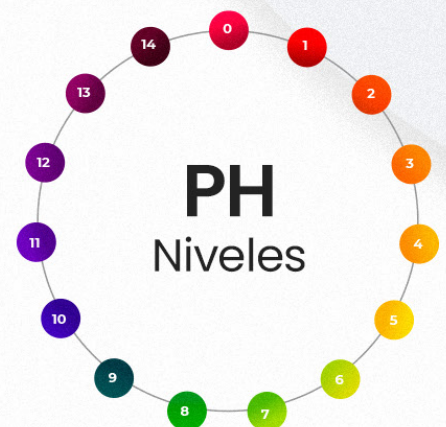


## Prueba

### Alcalinidad en el agua

La prueba de alcalinidad mide los niveles de minerales alcalinos en el agua, que indican su estabilidad y capacidad para mantener niveles adecuados de oxígeno.

Este análisis es crucial para entender la calidad del agua y su impacto en nuestra salud. Un ambiente ácido (bajo en oxígeno) favorece el desarrollo de enfermedades como el cáncer, mientras que un entorno alcalino, rico en oxígeno, inhibe su reproducción. Por lo tanto, mantener un equilibrio alcalino en el agua es vital para promover la salud y prevenir enfermedades.



Ácido

Neutral

Alcalino



## **Beber Agua** Contaminada

**El acceso a agua limpia y segura es esencial para la salud humana.**

Sin embargo, muchas personas en todo el mundo todavía consumen agua contaminada, lo que lleva a serias consecuencias para la salud.

Aquí te presentamos algunas de las principales enfermedades y problemas de salud asociados con el consumo de agua en mal estado:

### **Consecuencias:**

- Irritación en la piel
- Pérdida de cabello
- Arrugas prematuras
- Cáncer
- Retraso mental en niños
- Pérdida de la memoria
- Intoxicación por metales pesados
- Diarrea
- Hepatitis A

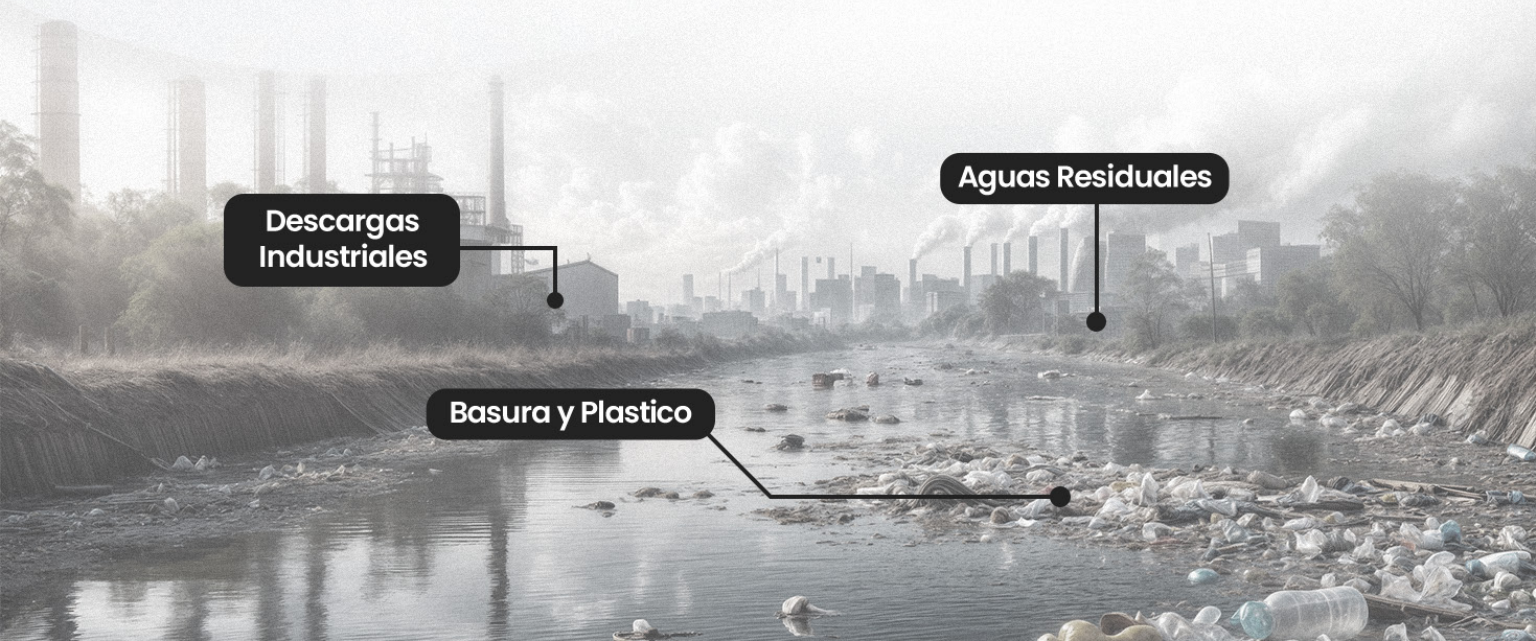


## **Fuentes de** Contaminación

**Descargas Industriales**

**Aguas Residuales**

**Basura y Plástico**



# Gama de opciones y Soluciones

# Planta de Tratamiento

## Agua Potable para el Hogar

**Nuestra Planta de Tratamiento de Agua Potable para el Hogar es la solución definitiva para garantizar agua pura y segura en tu hogar.**

Este sistema avanzado está diseñado para ofrecer múltiples niveles de filtración, proporcionando agua de la más alta calidad. Con nuestra tecnología de vanguardia, puedes estar seguro de que cada gota de agua en tu hogar estará libre de contaminantes y lista para el consumo seguro.



## Características

**Filtración de Sólidos Suspensos:** Retiene y separa sólidos suspendidos del agua, asegurando una primera barrera efectiva contra contaminantes visibles.

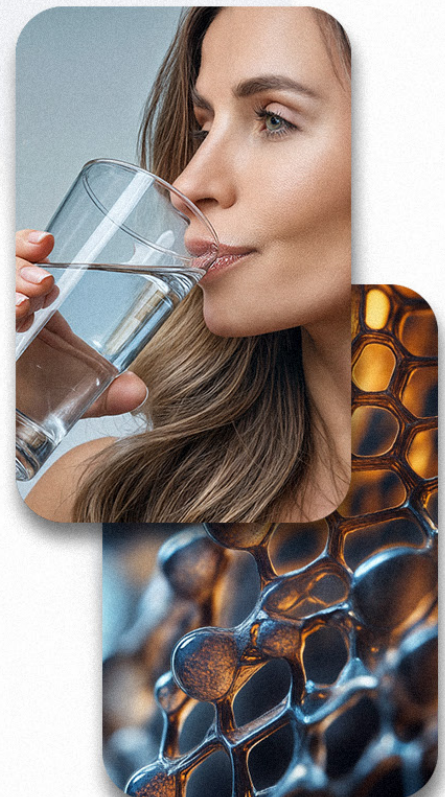
**Retención de Partículas Finas:** Captura partículas finas que pasan por la grava, mejorando la claridad y pureza del agua.

**Suavización del Agua:** Utiliza esferas sintéticas para suavizar el agua mediante el intercambio de iones, reduciendo la dureza y protegiendo tus electrodomésticos.

**Eliminación de Sales y Minerales:** Retiene sulfatos, nitratos y cloruros, acondicionando el agua para su consumo seguro.

**Absorción de Compuestos Orgánicos:** Absorbe cloro, disolventes, herbicidas, pesticidas, sabores y olores, proporcionando agua fresca y sin impurezas.

**Reducción de Contaminantes:** Elimina cloro, hierro, plomo, mercurio, bacterias, algas y hongos, asegurando agua saludable y libre de peligros para tu familia.



# Funcionamiento

## Planta de tratamiento de aguas

Nuestra Planta de Tratamiento de Agua provee **agua 100% purificada**, convirtiéndose en una fuente diaria de bienestar para la salud de toda la familia.

**5 Carbon Activado Granular:** (Filtra) absorbe compuestos orgánicos, herbicidas, pesticidas. Elimina sabores y olores en el agua.

**3 Resina Catiónica:** (Suaviza) esferas sintéticas con matiz polimérica para suavizar el agua mediante el intercambio de iones.

**1 Crava:** (Clarifica) retiene y separa sólidos o suspendidos en el agua, que no son removidos por la sedimentación.



**6 Resina Aniónica:** (Acondiciona) Retiene sulfatos, nitratos y cloruros que acondicionan el agua.

**4 KDF:** (Descontamina) Reduce o elimina el cloro, hierro, sulfuro de hidrógeno, plomo, mercurio, carbonato de calcio, magnesio, clomo, bacterias, algas y hongos.

**2 Carnet:** (Refina) retiene partículas muy finas que han logrado pasar a través de la grava.

### Tanque de cloruro de sodio o potasio

Éste tanque realiza el intercambio iónico en la regeneración del equipo, eliminando minerales que causa la dureza del agua.

# Sistema de Ósmosis

## Agua Potable para el Hogar

Descubre el sistema de ósmosis inversa sin tanque. Este filtro avanzado, instalado bajo el fregadero, **proporciona 600 galones diarios de agua pura**, ahorrando un 400% más de agua en comparación con los sistemas tradicionales al generar 1.5 galones de agua pura por cada galón usado.



## Características

**Reducción de Impurezas:** Elimina el 99% de los contaminantes, incluyendo plomo y cloro.

**Vida Útil y Mantenimiento Fácil:** Filtro reemplazable con indicador de vida útil para una fácil gestión.

**Diseño Eficiente que Ahorra Espacio:** Alta tasa de flujo que ahorra espacio bajo el fregadero.

**Soporte de Por Vida:** Manuales, vídeos y soporte técnico continuo de AquaBioVida.



# Sistema Tradicional de Ósmosis

## Agua Potable para el Hogar

Este filtro avanzado va instalado bajo el fregadero, proporciona agua pura y alcalina para beber y cocinar, ayudándote a ahorrar dinero al evitar la compra de botellas de agua de plástico.



## Características

**Reducción de Impurezas:** Elimina hasta el 99% de los contaminantes, incluyendo plomo, cloro y otros químicos nocivos.

**Mejora de la Salud:** Proporciona agua alcalina que puede ayudar a equilibrar los niveles de pH del cuerpo, mejorando tu bienestar general.

**Eficiencia y Ahorro:** Proporciona 600 galones diarios de agua pura, con un ahorro del 400% en comparación con los sistemas tradicionales.

**Soporte Integral:** Manuales detallados, vídeos instructivos y soporte técnico continuo de AquaBioVida para asegurar que siempre tengas agua de la mejor calidad.

# RO Dispensador de Agua

## Sector Comercial

Nuestro RO y dispensador de agua sin botella, con capacidad extra alta, tiene un diseño compacto y elegante que se adapta a cualquier cocina u oficina moderna, ocupando poco espacio.

**Incluye un kit completo para una fácil instalación. El sistema cuenta con 4 filtros de agua certificados por la NSF, garantizando hidratación durante todo el día.**

## Características

**XL de Alta Capacidad:** Equipado con tanques de agua internos extra grandes para áreas de mucho tráfico, con capacidad para hasta 40 personas. (Tanque frío de 3 galones y tanque caliente de 1 galón).

**Transformación del Agua:** Convierte el agua del grifo en agua deliciosamente pura gracias a su sistema de purificación ULTRA+4.

**Purificación Avanzada:** Dentro del gabinete, cuatro cápsulas de purificación conforman el sistema avanzado ULTRA+4.

**Temperatura Optimizada:** Proporciona agua instantánea en temperaturas frías y calientes.

**Centro de Purificación del Hogar:** Equipado con dispensador de agua fría y caliente, puede proporcionar agua purificada para hasta 2 aparatos adicionales, como una máquina de hielo o una cafetera.

## Medidas

**Alto** | 49 Pulgadas.

**Ancho** | 15 Pulgadas.

**Largo** | 15 Pulgadas.





# Purificador de Aire

## Doméstico y Comercial Grande

El Purificador de Aire está diseñado para ofrecer una solución eficaz y duradera para mejorar la calidad del aire en diferentes entornos.

Este purificador puede ubicarse en cualquier lugar del hogar, oficina, hotel, aula, clínica o sala de reuniones, garantizando siempre un aire limpio y saludable.



## Características

**Filtro HEPA Verdadero:** Filtra el 99,97% de las pequeñas partículas y bacterias dañinas del aire.

**Lámpara de Esterilización UVC:** Elimina bacterias, hongos y virus, incluyendo el COVID-19 y sus derivados, que se transportan por vía aérea.

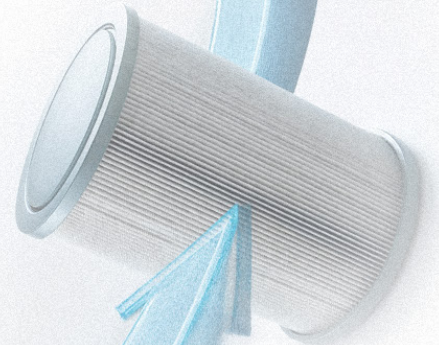
**Generador de Iones Negativos:** Ayuda a eliminar partículas suspendidas en el aire, proporcionando una sensación de frescura.

**Versatilidad de Uso:** Ideal para hogares, oficinas, hoteles, aulas y salas de reuniones.

**Facilidad de Mantenimiento:** Diseñado para un fácil acceso y cambio de filtros.

**Operación Silenciosa:** Funciona de manera casi imperceptible, garantizando un ambiente tranquilo.

**Eficiencia Energética:** Consume poca energía, haciéndolo económico y ecológico.





# Nuestros Servicios

## Sector Comercial y personal



### Sistema de tratamiento de Agua y Aire

Los sistemas de AquaBioVida están diseñados para eliminar contaminantes y mejorar la calidad del agua y el aire en tu hogar, utilizando tecnología avanzada de filtración y purificación.



### Análisis de Agua

Un técnico especializado de AquaBioVida examinará la presencia de contaminantes guiándose por los parámetros de la EPA, proporcionando recomendaciones personalizadas para mejorar la seguridad y pureza de tu agua potable.



### Inspecciones

Realizamos inspecciones exhaustivas de tus sistemas de agua y aire para garantizar su correcto funcionamiento. Nuestras inspecciones regulares aseguran que los sistemas operen eficientemente, manteniendo la calidad del agua y aire en niveles óptimos.



### Servicio Técnico

Nuestro equipo de servicio técnico ofrece soporte continuo y mantenimiento para tus sistemas de tratamiento de agua y aire. Proporcionamos asistencia 24/7 para resolver cualquier problema, asegurando el funcionamiento óptimo de tus sistemas en todo momento.



### Instalación de Sistemas

AquaBioVida se encarga de la instalación profesional de sistemas de tratamiento de agua y aire en tu hogar. Desde la evaluación inicial hasta la configuración final, nuestros técnicos expertos garantizan una instalación

# Programa de Ayuda

**AquaBioVida** ofrece diversos planes de asistencia diseñados para que tú y tu familia disfruten de grandes beneficios para la salud.



## Plan A

- Planta de tratamiento de agua con sistema RO
- Sistema Tradicional Ósmosis Inversa



## Plan B

- Sistema de Ósmosis inversa.
- Sistema Tradicional Ósmosis Inversa.
- Dispensador de agua



## Plan C

- Purificador de aire

Más uno de estos

Tradicional

Ósmosis Inversa

Dispensador

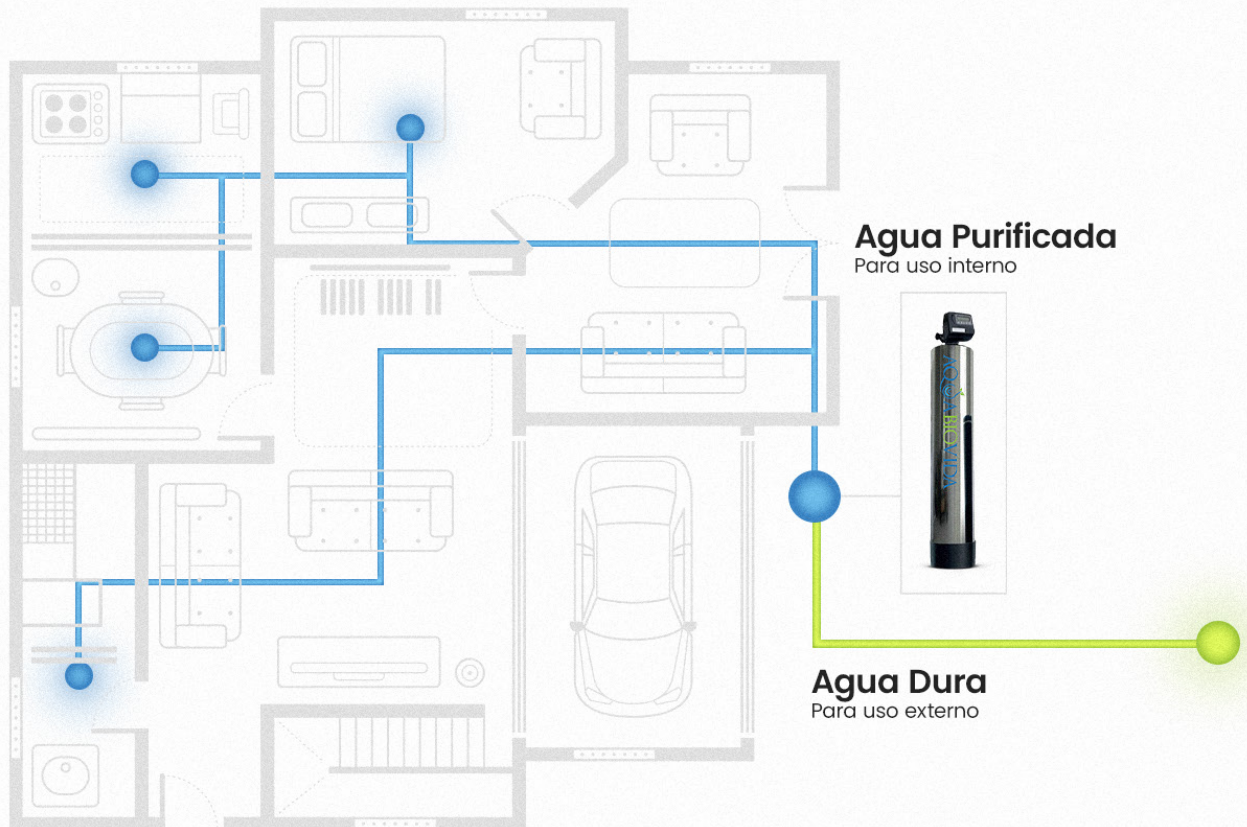
### Importante

Todos lo pagos seran realizados en cuotas mensuales.

El pago se realiza despues de la instalación

# Funcionamiento

## Purificación de la casa completa



## Etapas

### Sistema Ósmosis Inversa

1. Prefiltración de sedimentos, reducción mecánica de óxido y partículas, proporciona protección a la membrana.
2. Filtro de pretratamiento con carbón activado granular.
3. Cartucho de carbón activado en bloque para la reducción de sabores, olores, cloro e impurezas orgánicas.
4. Membrana de ósmosis inversa para la reducción de sólidos disueltos, incluida la gama de metales pesados tóxicos.
5. Cartucho posterior de carbón activado en línea para el pulido final de malos sabores y olores.
6. Post-cartucho para alcalinizar el agua en línea con el pH de 7,5 a 9,5. Elimina los ácidos del cuerpo, además de ser un antioxidante natural.

# Documentación Adicional

# Información

## Para Dealers

En AquaBioVida, nuestros dealers son esenciales para llevar agua y aire purificado a las familias de nuestras comunidades.

# Plan de Suscripción

- 1. Llenar la Aplicación de Crédito:** Completar todos los espacios con letra legible.
- 2. Documentación:** Tomar una foto de la aplicación junto con las identificaciones (ID) de los solicitantes y enviarla al equipo de soporte de AquaBioVida.
- 3. Verificación:** Asegurarse de que la aplicación sea recibida.
- 4. Orden de Instalación:** Tras recibir la confirmación para la instalación, llenar la orden de instalación.

### Datos Requeridos en la Orden de Instalación:

- Nombre del cliente
- Dirección
- Teléfono
- Fecha de venta
- Fecha de instalación
- Hora de instalación
- Correo electrónico del cliente
- Nombre del vendedor/dealer
- Forma de contrato: Por DocuSign o Email al vendedor
- Idioma preferido
- Notas del contrato: Beneficios, descuentos, promociones, etc.

- 5. Envío de Documentos:** Enviar fotos a AquaBioVida de la aplicación de crédito, la orden de instalación, y las licencias de cliente(s).

# Herramientas

## Para Cierre de Ventas de Dealers

**(Usar solo cuando sea necesario, ya que estas ofertas tienen un cargo adicional para el dealer)**

1. Análisis gratuito del agua antes y después de la instalación.
2. Sin pagos durante los primeros 90 días.
3. Ofrecimientos de 6/12/18/24 meses de sal (descontado de la comisión del dealer).
4. Ofrecimientos de 6/12/18/24 meses sin intereses (descontado de la comisión del dealer).
5. Chequeo anual del agua gratis (sin cargo adicional al dealer).
6. Jabones biodegradables por 5 años.
7. Hoja de cálculo gratis.
8. Nota: Estas promociones pueden variar, por lo que se recomienda verificar con el equipo de soporte de AquaBioVida.

# Compensación

- Los dealers ganan entre 20% y 40% de comisión por cada aplicación aprobada, según el volumen de ventas mensuales.
- No se requiere inversión económica para ofrecer nuestros productos en su negocio.
- El dealer recibirá material publicitario, cuyo costo se descontará de la primera venta.
- Apoyo de analistas profesionales del agua para clientes que lo requieran.
- Soporte inmediato del Equipo de Soporte cuando sea necesario.
- Horario de soporte técnico: De 9:00 a.m. a 10:00 p.m., de lunes a domingo.

# 5 años

## Jabones Biodegradables



# 1 a 2 años

## Sacos de Sal





# Cientes de Alto Riesgo

## Area Comercial

Los clientes de alto riesgo son aquellos que han sido rechazados por todas nuestras entidades financieras debido a un historial crediticio deficiente, deudas o mal crédito. Para estos clientes, ofrecemos la opción de un **Plan de Suscripción**.

## Plan de Suscripción

- **Pago Inicial:** Puede pagarse en dos cuotas.
- **Cuota Mensual:** Incluye un 10% en impuestos.
- **Periodo de Cancelación:** 30 días.

Después de los 30 días, el cliente es responsable de mantenerse al día con las cuotas mensuales hasta completar el pago del producto o mantener la suscripción para el servicio continuo de mantenimiento, que está incluido en su suscripción.

Si el cliente se retrasa más de 90 días en los pagos mensuales, será enviado a una agencia de cobranza. Una vez transferido a cobranzas, AquaBioVida no podrá recibir pagos directos del cliente. La agencia de cobranza se encargará de que el cliente salde la deuda pendiente.

**El cliente puede cancelar los pagos automáticos una vez que haya cubierto el costo total del producto. Sin embargo, los pagos automáticos garantizan todos los beneficios continuos.**

## Compensación

**Nuestros distribuidores son compensados por clientes de alto riesgo**

- El distribuidor gana un 20% del pago inicial y un 10% de la mensualidad que paga el cliente.
- Para la instalación de nuestro sistema RO en clientes de alto riesgo, se requiere un pago inicial mínimo de \$499 más impuestos.
- El periodo de cancelación es de 30 días.

# Programa de Ayuda

## Para propietarios

PROPIETARIOS:	ADULTOS/NINOS:
DIRECCION:	TELEFONO:

GASTO DE AGUA:	SEMANTAL:		MENSUAL:	TOTAL:
GASTO DE JABONES:	SEMANTAL:		MENSUAL:	

SIN PROGRAMA DE AYUDA		CON PROGRAMA DE AYUDA
\$9,500	<b>PRECIO</b>	
\$2,500	<b>DEPÓSITO</b>	\$0
\$1,000	<b>INSTALACION</b>	\$0
\$800 (8%)	<b>TAXES</b>	\$0
\$500	<b>MANEJO/ENVIO</b>	\$0
<b>\$11,800</b>	<b>TOTAL</b>	
\$249-\$299/Mes	<b>PAGO MENSUAL</b>	\$98-\$169

REFERENCIAS
1-
2-
3-

---

 APLICANTE AL PROGRAMA DE AYUDA

---

 DEALER DEL PROGRAMA DE AYUDA

# Aplicación de Crédito

## Para propietarios

DATE		FINANCED AMOUNT \$		NAME OF THE REPRESENTATIVE / NOMBRE DEL REPRESENTANTE	
<b>APPLICANT</b>			<b>CO - APPLICANT</b>		
FIRST NAME / PRIMER NOMBRE		IN	LAST NAME / APELLIDO		APPLICANT'S RELATIONSHIP / RELACION DEL SOLICITANTE
DATE OF BIRTH / FECHA DE NACIMIENTO		SOCIAL SECURITY / No SEGURO SOCIAL		DATE OF BIRTH / FECHA DE NACIMIENTO	
DRIVER'S LICENSE / No LICENCIA DE CONDUCIR		STATE / ESTADO	EXPEDITION / EXPEDICIÓN	EXPIRATION / VENCIMIENTO	
ADDRESS / DIRECCIÓN		¿ HOW LONG ? ¿ CUENTO TIEMPO ?		ADDRESS / DIRECCIÓN	
CITY / CIUDAD		STATE / ESTADO	ZIP	HOME PHONE / TELÉFONO DE LA CASA:	
PREVIOUS ADDRESS (IF YOU ARE LESS THAN 3 YEARS OLD) DIRECCIÓN ANTERIOR ( SI LLEVA MENOS DE 3 AÑOS)		CELL PHONE / TELÉFONO CELULAR :		PREVIOUS ADDRESS (IF YOU ARE LESS THAN 3 YEARS OLD) DIRECCIÓN ANTERIOR ( SI LLEVA MENOS DE 3 AÑOS)	
CITY- STATE - ZIP / CIUDAD - ESTADO - ZIP			CITY- STATE - ZIP / CIUDAD - ESTADO - ZIP		
CORREO ELECTRÓNICO / EMAIL			CORREO ELECTRÓNICO / EMAIL		
<b>EMPLOYMENT &amp; INCOME / EMPLEO &amp; INGRESOS</b>			<b>EMPLOYMENT &amp; INCOME / EMPLEO &amp; INGRESOS</b>		
EMPLOYMENT NAME / NOMBRE DEL EMPLEO			EMPLOYMENT NAME / NOMBRE DEL EMPLEO		
ADDRESS / DIRECCIÓN			ADDRESS / DIRECCIÓN		
YEARS OF EMPLOYMENT / AÑOS DE EMPLEO			EMPLOYMENT PHONE / TELÉFONO DE EMPLEO	POSITION / POSICIÓN	
GROSS INCOME / INGRESO EN BRUTO \$			<input type="checkbox"/> MONTHLY / MENSUAL <input type="checkbox"/> ANNUAL / ANUAL	GROSS INCOME / INGRESO EN BRUTO \$	
PREVIOUS EMPLOYER (IF YOU ARE LESS THAN 3 YEARS OLD) EMPLEADOR ANTERIOR ( SI TIENE MENOS DE 3 AÑOS)		EMPLOYMENT DATES / FECHAS DE EMPLEO		PREVIOUS EMPLOYER (IF YOU ARE LESS THAN 3 YEARS OLD) EMPLEADOR ANTERIOR ( SI TIENE MENOS DE 3 AÑOS)	
CITY - CIUDAD / STATE - ESTADO / ZIP		PHONE NUMBER / N° DE TELÉFONO		CITY - CIUDAD / STATE - ESTADO / ZIP	
THE FOOD PENSION OR MINOR MAINTENANCE SEPARATELY ARE OPTIONAL INFORMATION AND DO NOT HAVE TO BE DECLARED IF YOU DON'T CHOOSE TO DEPEND ON THOSE INCOME AT THE REQUEST OF THE CREDIT. LA PENSIÓN ALIMENTICIA O MANUTENCIÓN DE MENORES POR SEPARADO SON INFORMACIÓN OPCIONAL Y NO TIENEN QUE DECLARARSE SI USTED NO ELIGE A DEPENDER DE ESAS RENTAS EN LA SOLICITUD DEL CRÉDITO.					
OTHER SOURCES OF INCOME / OTRAS FUENTES DE INGRESO			MONTHLY / MENSUAL \$	OTHER SOURCES OF INCOME / OTRAS FUENTES DE INGRESO	
				MONTHLY / MENSUAL \$	
<b>MORTGAGE INFORMATION / INFORMACIÓN DE HIPOTECA</b>					
BUYER - OWNER / COMPRADOR - DUEÑO <input type="checkbox"/> PAID / PAGADO <input type="checkbox"/> MORTGAGE / HIPOTECADO <input type="checkbox"/> RENTING / RENTANDO			OWNER OR MORTGAGE HOLDER / PROPIETARIO O HIPOTECA TITULAR		MORTGAGE PAYMENT / PAGO DE HIPOTECA \$
RESIDE IN / RESIDE EN: <input type="checkbox"/> HOUSE / CASA <input type="checkbox"/> DEPT. <input type="checkbox"/> CONDO <input type="checkbox"/> MOVIL HOUSE / CASA MOVIL			ADDRESS / DIRECCIÓN		PHONE NUMBER / N° DE TELÉFONO
REFERENCES / REFERENCIAS		PHONE NUMBER / REFERENCE ADDRESS / N° DE TELÉFONO / DIRECCIÓN DE REFERENCIA		MONTHLY PAYMENT / MENSUALIDAD	PRES.BAL.
(1) NAME & ADDRESS OF NEARBY RELATIVE / NOMBRE & DIRECCIÓN DE PARIENTE CERCANO			PHONE NUMBER / N° DE TELÉFONO		RELATIONSHIP / RELACIÓN
(2) NAME & ADDRESS OF NEARBY RELATIVE / NOMBRE & DIRECCIÓN DE PARIENTE CERCANO			PHONE NUMBER / N° DE TELÉFONO		RELATIONSHIP / RELACIÓN



[WWW.AQUABIOVIDA.COM](http://WWW.AQUABIOVIDA.COM)

Contacto (610) 936-8699 | Correo [info@aquabiovida.com](mailto:info@aquabiovida.com)